

سازمان نظام مهندسی ساختمان
تاریخ ۱۴۰۴ / ۸ / ۱۷
شماره ۱۸۵۹۲ / ۱۴۰۴



سازمان نظام مهندسی ساختمان
استان زنجان

« صورتجلسه کمیسیون تخصصی معماری »

« دوره نهم / ۳ - شماره ۱۰۰ »

تاریخ جلسه: ۱۴۰۴/۰۸/۱۳	ساعت شروع جلسه: ۱۷	ساعت خاتمه جلسه: ۱۹
------------------------	--------------------	---------------------

حاضرین	جعفر خزاعی	محمد رضا اکرادی	زهرة ترابی	المیرا سنائی	رباب احمدی
مدعوین					

مصوبات جلسه :

موضوع جلسه : بررسی نامه های ارجاعی به کمیسیون
دستور جلسه:

بررسی دو فقره نامه ارجاع شده به کمیسیون

۱- بررسی نامه اول (شماره ۱۴۰۴/۱۷۷۲۲ مورخ ۱۴۰۴/۰۸/۰۶)

در خصوص تامین پارکینگ ملک خانم فاطمه عربلو واقع در خیابان طالقانی، کوچه حمیدی پلاک ۲۵ به کد نوسازی ۰۰۰-۱۶-۵۰-۵-۳ مطابق مقررات ملی ساختمان موارد ذیل در پلان پارکینگ مشاهده می شود:

- شیب رمپ در فضای غیر مسقف بایستی حداکثر ۱۵٪ باشد (مطابق بند ۴-۵-۱۰-۲-۷).

- شعاع درونی مسیر چرخش خودرو در توقفگاه ها نباید کمتر از ۵ متر در نظر گرفته شود و یا رعایت یک فضای حداقل ۵×۵ متر در برای فضای گردش ۹۰ درجه خودرو الزامی است. (مطابق بند ۴-۵-۱۰-۲-۲ و ۴-۵-۱۰-۳-۲) که هیچ کدام رعایت نشده است.

- در محل عبور نفر رو به راه پله فضای کافی پیش بینی نشده است (مطابق بند ۴-۵-۱۰-۱-۱).

- در قسمت لابی جلوی آسانسور، ضوابط مربوط به دودبندی رعایت نشده است.

- پارکینگ شماره ۴ برای پارکینگ شماره ۵ مزاحم محسوب می شود (مطابق نقشه پیوست صورتجلسه).

نتیجه : به شرط اصلاح کلیه موارد فوق، ۴ عدد پارکینگ قابل پذیرش خواهد بود.

۲- بررسی نامه دوم (شماره ۱۴۰۴/۱۸۰۰۷ مورخ ۱۴۰۴/۸/۱۰)

در خصوص اعتراض به نمای ساختمان آقای جعفر پرویزی:

با استناد به بندهای مقررات ملی ساختمان :

- بند ۴-۸-۹-۴ (در صورتی که پنجره در فضایی نصب شود که کف آن فضا در ارتفاع بیش از ۰/۷ متر از زمین یا فضای مجاور ارتفاع داشته باشد، باید کف آن پنجره حداقل ۱/۱۰ متر احداث شده و یا دارای جان پناهی به ارتفاع حداقل ۱/۱۰ متر از کف فضا باشد).

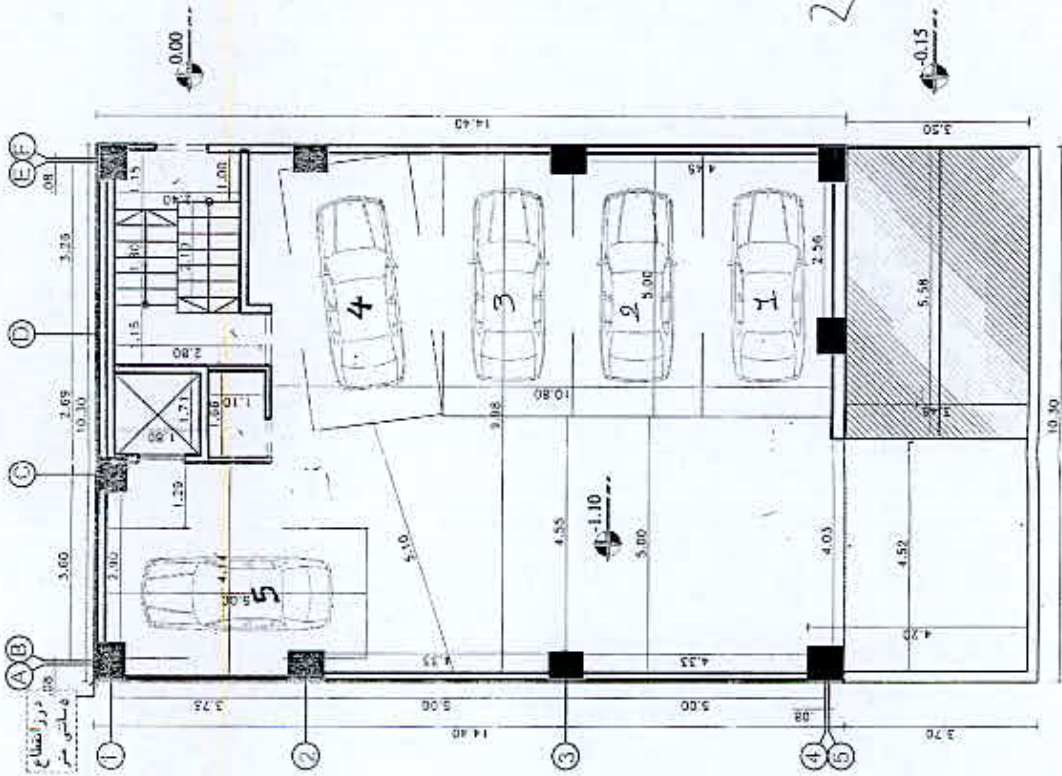
و همچنین

- بند ۴-۱-۹-۹-۴ (استفاده از شیشه ایمن و غیر ریزنده در جان پناه ها و دست اندازهای دارای شیشه یه هر قطع و اندازه، الزامی است) مبحث ۴ مقررات ملی ساختمان

- با توجه به عدم اشاره به موضوع اشرافیت در مبحث ۴ مقررات ملی ساختمان، نمای پروژه مذکور از نظر تطبیق با مقررات ملی ساختمان مورد تأیید می باشد.

دبیر کمیسیون: المیرا سنائی

21.5 ✓



پلان فرم و هفتی

Scale: 1:100

کاربر: فاطمه عربلو

آدرس:

جمع زیر بنا: m^2

بناک شی: :

مقیاس: 1:100

صرفه‌مندی: *صرفه‌مندی*

طراح معماری: *Ali Favalah*

تایید: *Ali Favalah*

باقر معماری
تایید

کنترل کننده گروه تخصصی
تایید

سازمان شهرداری

ملاحظات و نظریات کنترل شده:

مبارزه با نظام مهندسی ساختمان

تایید

Ali Favalah

مهندسان معماری

تهران - خیابان ولیعصر - پلاک ۱۳۳ - طبقه ۱

تلفن: ۰۲۱-۸۸۸۸۸۸۸۸

وبسایت: www.ali-favalah.com