

## ریاست محترم سازمان نظام مهندسی ساختمان استان زنجان

با سلام

موضوع: اصلاحیه نصب پمپ و مخزن در ساختمان های بیش از دو طبقه

احتراما به شرح ذیل اصلاحیه شرایط نصب کنتور، پمپ و مخزن برای مشترکین جدید این امور که دارای بیش از دو طبقه مسکونی می باشد جهت استحضار و ابلاغ به ناظرین محترم مهندسین تاسیسات به حضور ارسال می گردد

۱- کلیه مشترکین با ارتفاع بیش از دو طبقه دارای مخزن و پمپ باشند. حجم مخزن حداقل ۱۰۰ لیتر\* به ازاء هر واحد و نصب آن قبل از پمپ ضروری می باشد (نصب مکش پمپ بصورت مستقیم به شبکه آب شهر ممنوع می باشد).

\*توضیح اینکه در صورت امکان توصیه می شود به منظور تامین آب در زمان قطع آب شبکه، مخزن با حجم بیشتری در نظر گرفته شود.

۲- نصب انشعاب به دو نوع زیر قابل اجرا می باشد:

- یک کنتور برای کل مجموعه:

یک کنتور در ورودی ساختمان یا مجموعه مسکونی نصب شده (در صورت نیاز) پس از هدایت آب بداخل مخزن، آب بوسیله یک پمپ در ساختمان توزیع می گردد. ملاک مصرف برای شرکت آبفا، کنتور ورودی بوده و برای مجموعه یک قبض آب صادر می گردد.

- برای هر واحد یک کنتور:

به ازای هر واحد سیستم آبرسانی داخلی شامل کنتور، مخزن و پمپ در ورودی ساختمان یا مجموعه مسکونی نصب شده که در این صورت برای هر واحد قبض آب مجزا صادر می گردد.

به پیوست شماتیک دو نوع نصب انشعاب برای یک مشترک سه واحدی ارسال می گردد

مسولیت حسن اجرای موارد فوق به عهده مهندسین محترم تاسیسات خواهد بود که از روند اجرا می بایست نظارت کامل داشته باشند. /

داود ستم خانی

مدیر امور آب و فاضلاب شهرستان زنجان



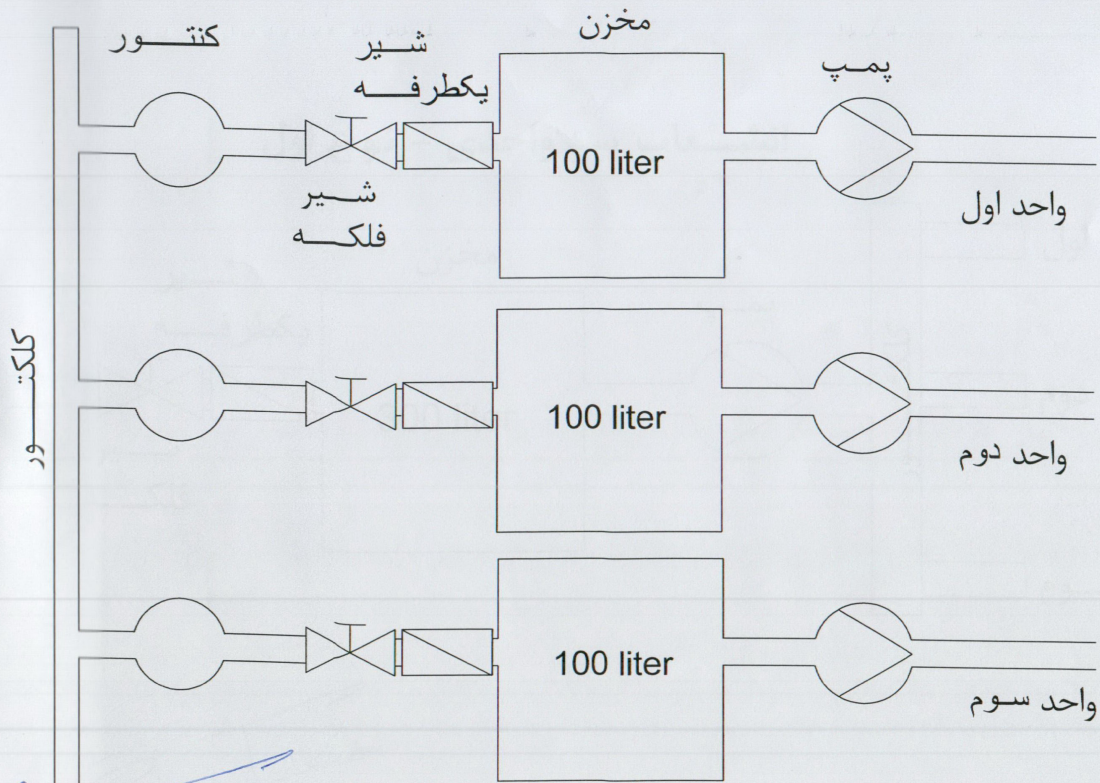
شرکت آب و فاضلاب استان زنجان (سهامی خاص)  
امور آب و فاضلاب زنجان

هر چیزی زنده ای را از آب قرار دادیم



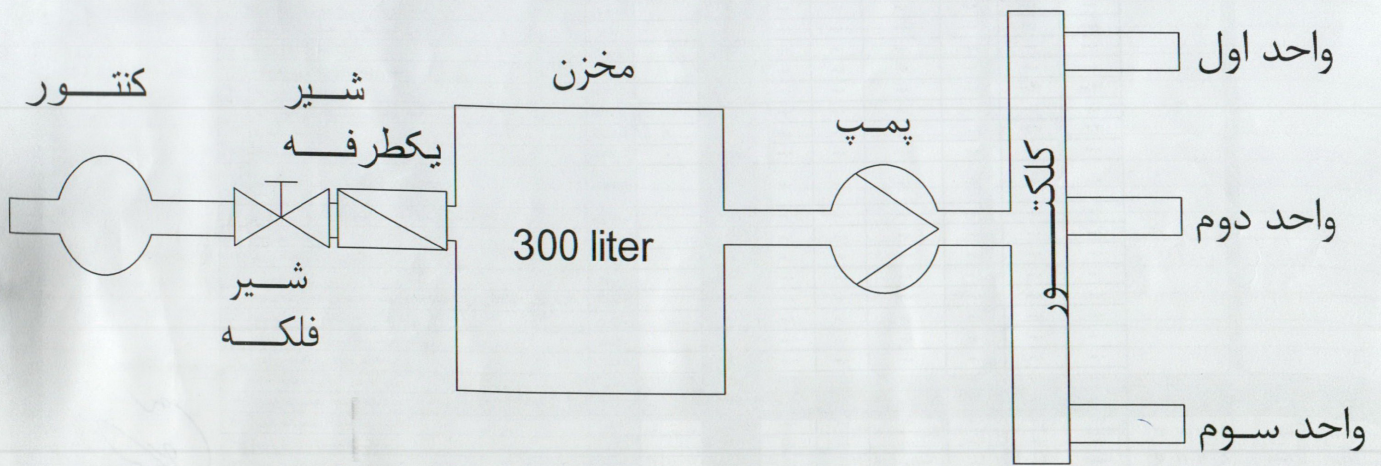


چیدمان انشعاب سه واحدی- نوع دوم



Handwritten signatures and notes in blue ink at the bottom left of the page.

## انشعاب سه واحدی - نوع اول



Handwritten signatures and notes in blue ink at the bottom of the page, including the name "مصطفی انوری" (Mostafa Anvari).